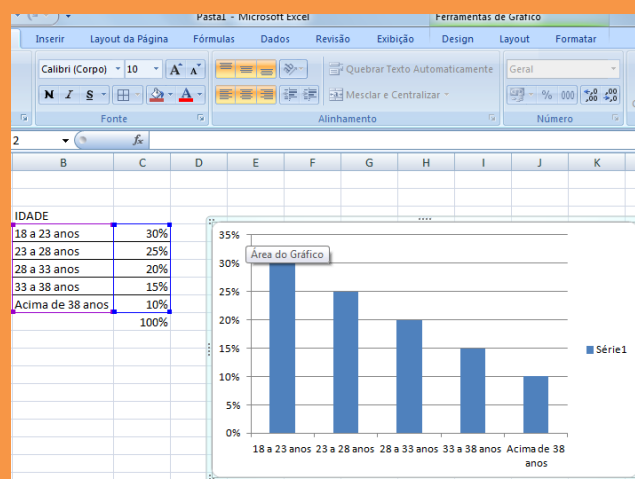
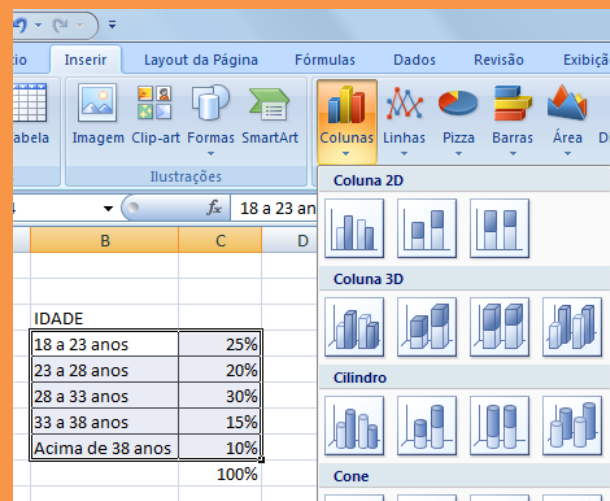


**COMO FAZER UM
GRÁFICO NO EXCEL
2007?**

Supondo que você precise fazer um gráfico para demonstrar a idade dos entrevistados em uma pesquisa.

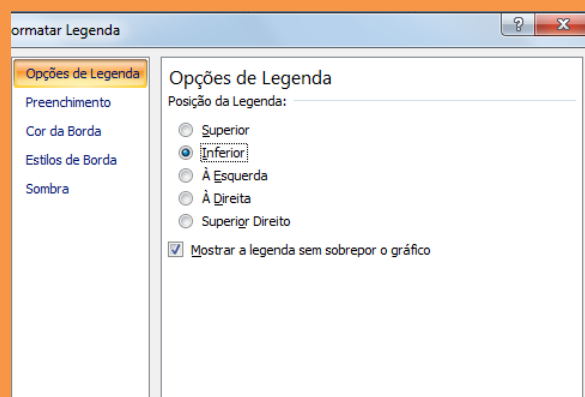
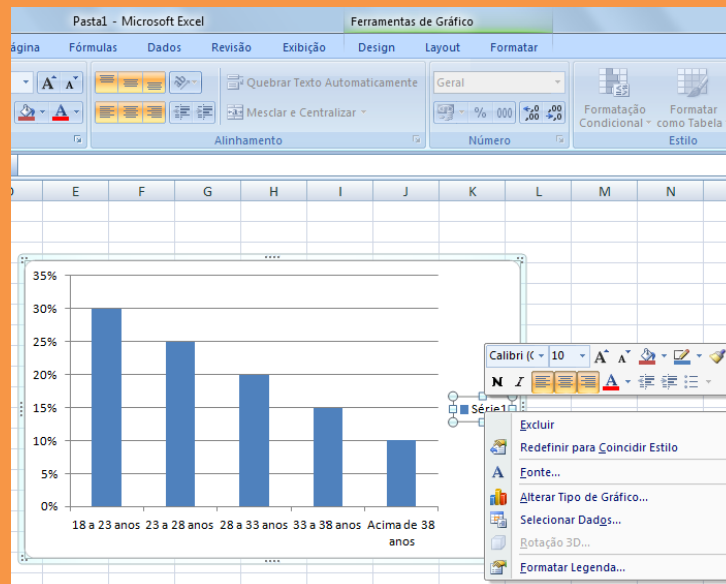
1º passo: Faça uma tabela com os dados que você quer que apareçam no gráfico;

2º passo: Selecione todos os dados da tabela; em seguida no Menu Inserir escolha o modelo de gráfico a ser utilizado; supondo que você quer um gráfico de colunas, clique na primeira opção.

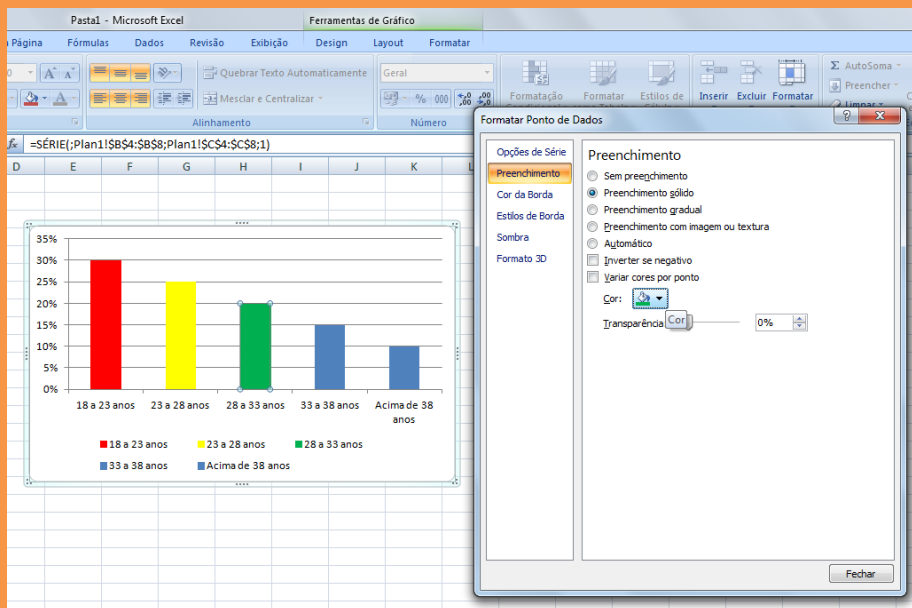


O correto é que os dados apareçam em ordem decrescente, no exemplo acima a escala de idades está na ordem correta, mas se o item Acima de 38 anos fosse o que apresentasse maior percentagem, este deveria ser o primeiro da tabela, e assim por diante.

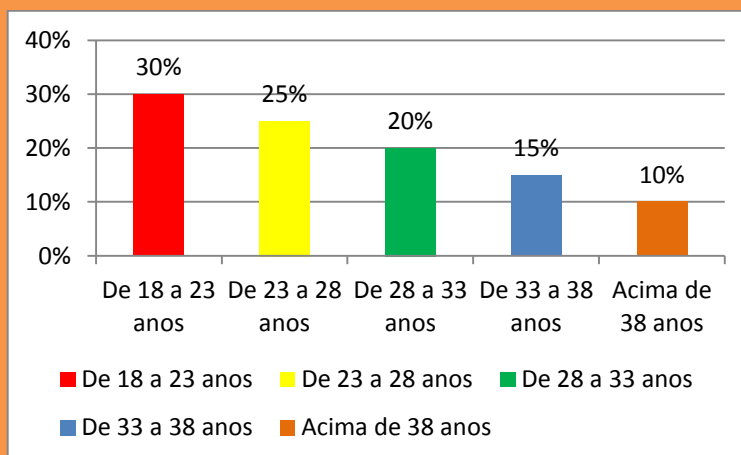
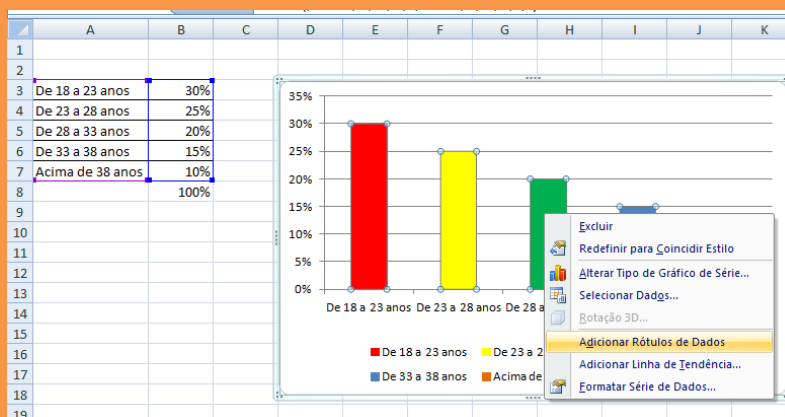
3º passo: Após inserir o gráfico é preciso configurá-lo, clique com o mouse, botão direito em cima de legenda no item formatar legenda, escolha o local onde você deseja que a legenda deve aparecer, inferior, superior, esquerda, etc. Supondo que foi escolhido inferior, depois é só clicar em fechar.



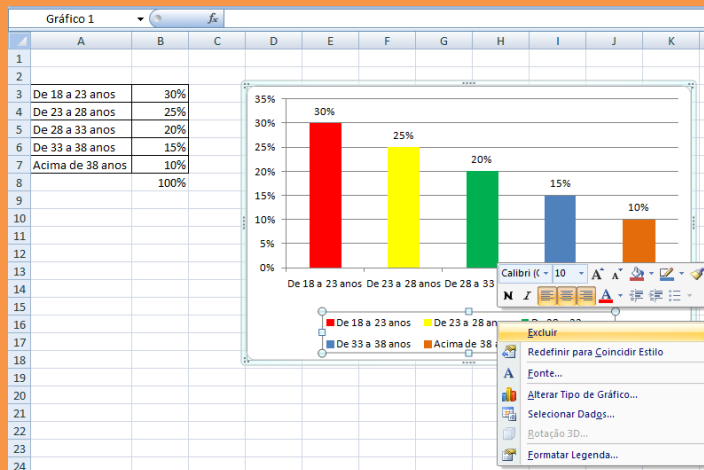
Agora a legenda está aparecendo em baixo, mas note que não mostra todos os dados, é preciso alterar as cores de cada coluna, uma por uma para que a legenda apareça. Para isso clique em cima de uma coluna de maneira que apenas uma delas seja selecionada, em seguida com o botão direito clique em formatar ponto de dados, preenchimento, selecione preenchimento sólido, por exemplo, escolha uma cor e clique em fechar, repita o processo para cada coluna para escolher as cores.



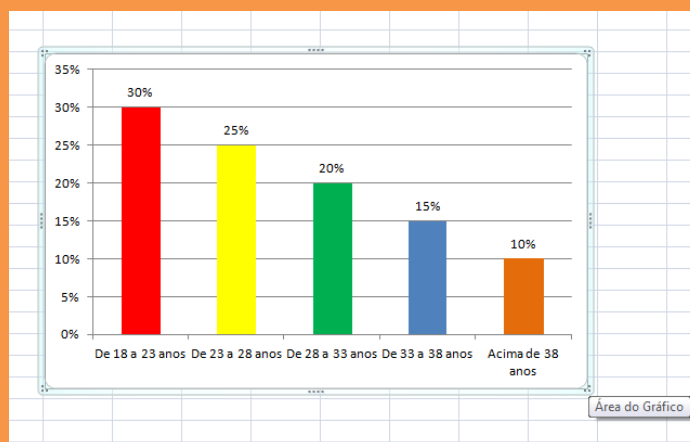
Para que o valor da percentagem apareça em cima das colunas do gráfico, basta clicar em cima de qualquer coluna e com o botão direito, clique em adicionar rótulo de dados.



Note que o gráfico ficou com duas legendas, é possível excluir qualquer uma delas, basta selecionar e depois clicar em excluir.

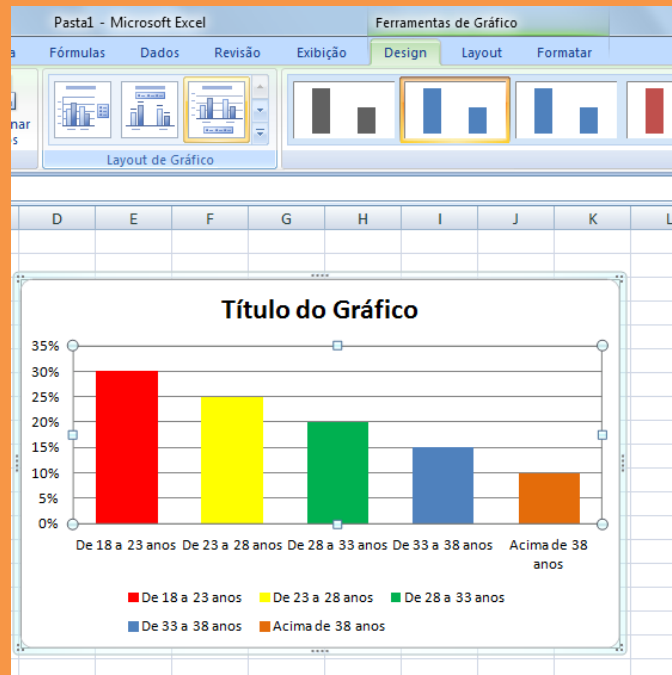


Pronto, agora é só fazer os ajustes, para aumentar o gráfico basta clicar no gráfico e depois puxar no canto,

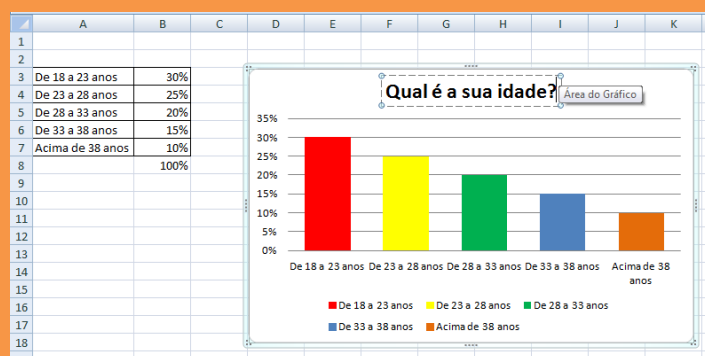


Da mesma maneira para esticar o tamanho da legenda ou diminuir, basta clicar em cima e esticar ou encolher.

Também é possível colocar um título no interior do gráfico, no menu Design, Layout de gráfico, escolha um modelo de título,



Após escolher o modelo clique sobre o título que apareceu no gráfico e digite o título desejado.

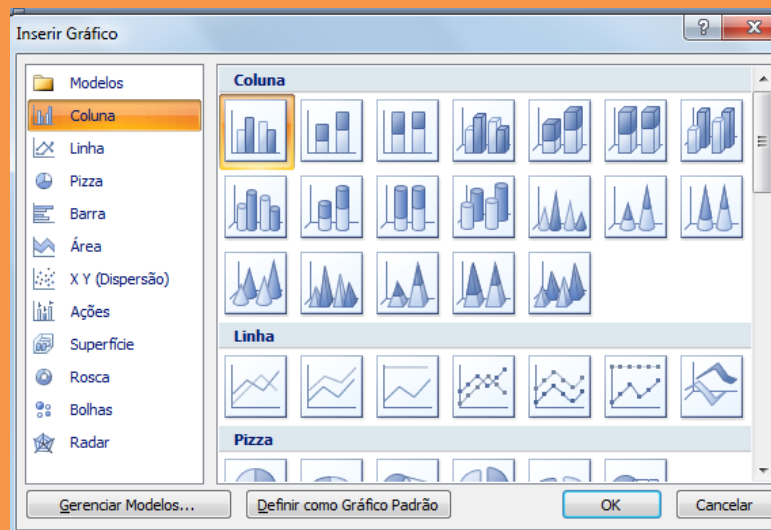


Também é possível mudar a cor das linhas ou excluí-las, basta clicar em cima da linha e com o botão direito clicar em Formatar linha de grade e escolher a cor da linha, da mesma maneira é possível alterar o eixo horizontal e vertical do gráfico, sempre clicando com o botão direito no local desejado.

Depois de pronto você pode copiar e colar o gráfico no Word, ou ainda salvá-lo em forma de figura.

Essa explicação é bem resumida diante da infinidade de modelos de gráficos que podem ser feitos no Excel, conforme figura abaixo, existem vários

modelos e a sua utilização dependerá do tipo de dados que serão mostrados no gráfico.



Blog Administração & Sucesso

Sérgio A. S. Fragoso

<http://administracaoesuccesso.wordpress.com/>

Alta Floresta - MT, Novembro de 2012